

Sehr geehrter Kunde,

Sie haben gerade Ihr neues Farbtonmessgerät Genius+ erhalten. Um es richtig zu benutzen, folgen Sie bitte den nachfolgenden 11 Schritten.



1. Packen Sie das Gerät aus und kontrollieren Sie, ob alle Teile vorhanden sind:

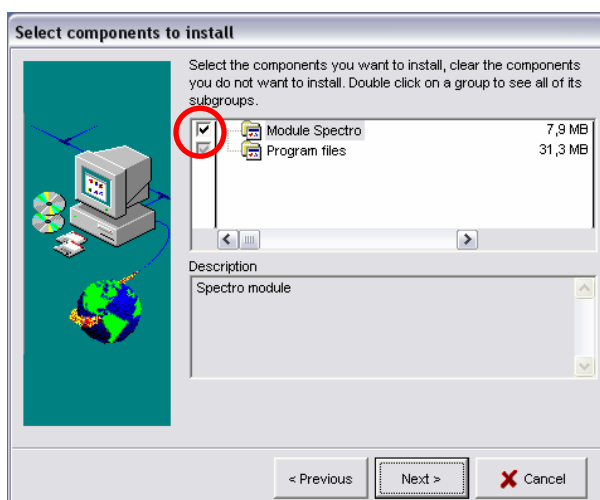
- a. Genius+ Gerät
- b. Batteriefach
- c. 4 AA Batterien
- d. Weiß Standard
- e. Lichtfalle (rote Kappe)
- f. Basis Station
- g. Verbindungskabel
- h. Bedienungsanleitung
- i. USB / Serial Adapter

2. Legen Sie die Batterien entsprechend der Orientierung und (-) in das Batteriefach ein.



(+)

3. Vor der ersten Inbetriebnahme von Genius+, kalibrieren Sie das Gerät bitte mit dem Weiß Standard und der Lichtfalle, wie auf der Anzeige beschrieben.

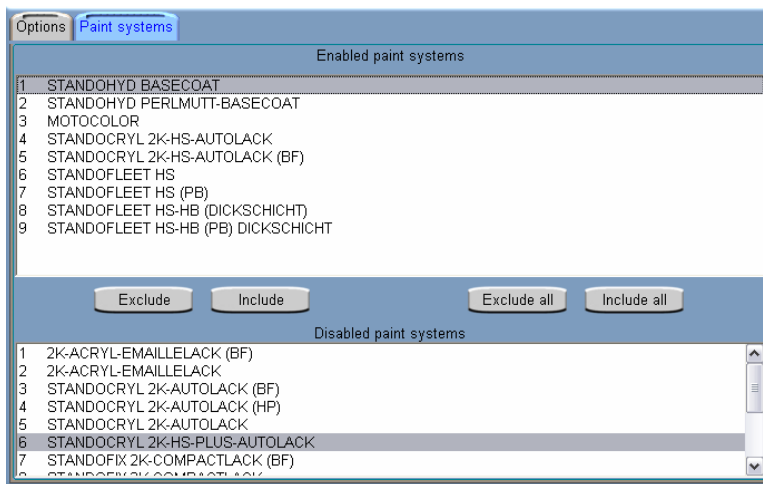


4. Installieren Sie die neueste Standwin Version mit dem zusätzlichen Spectro Modul.

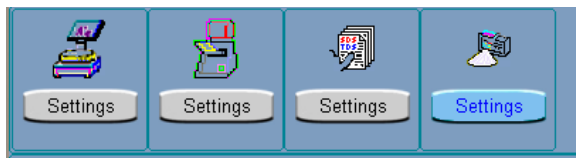
(Schauen Sie dazu in die Standwin Installationsanleitung, um die Kennwörter zu übernehmen)



4. Nach Abschluss der Installation, starten Sie Standwin mit einem Doppelklick auf das Symbol auf Ihrem Bildschirm. Dann klicken Sie auf Einstellungen (F5)

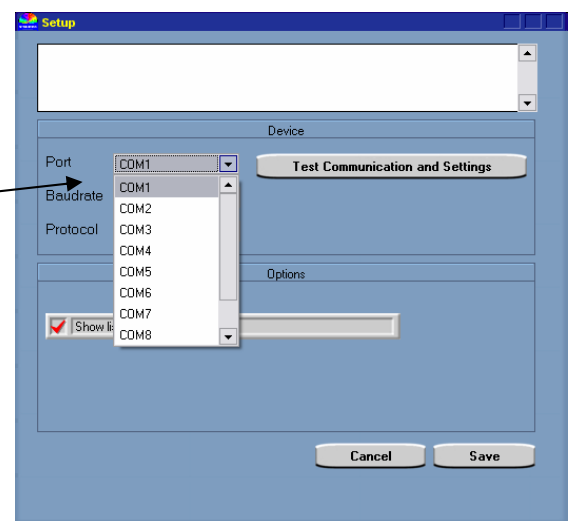


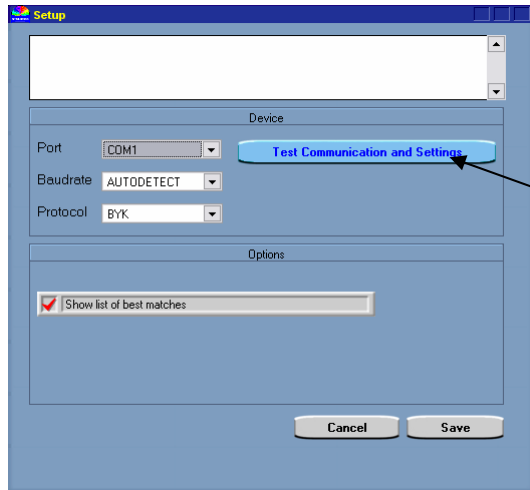
6. Selektieren Sie die von Ihnen benutzten Qualitäten, um die Geschwindigkeit der Genius Suchfunktion zu beschleunigen.



7. Wechseln Sie nun zu den Genius Einstellungen.

8. Wählen Sie den seriellen Anschluss, den Sie benutzen wollen. Sollten Sie keinen seriellen Anschluss mehr frei haben, benutzen Sie bitte den USB. Adapter, der im Lieferumfang enthalten ist. (siehe Installationsanleitung am Ende der Kurzanleitung)

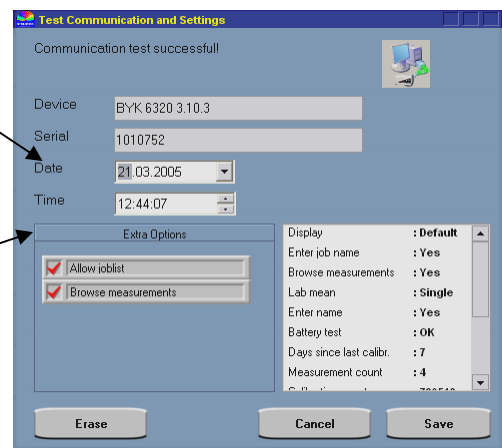




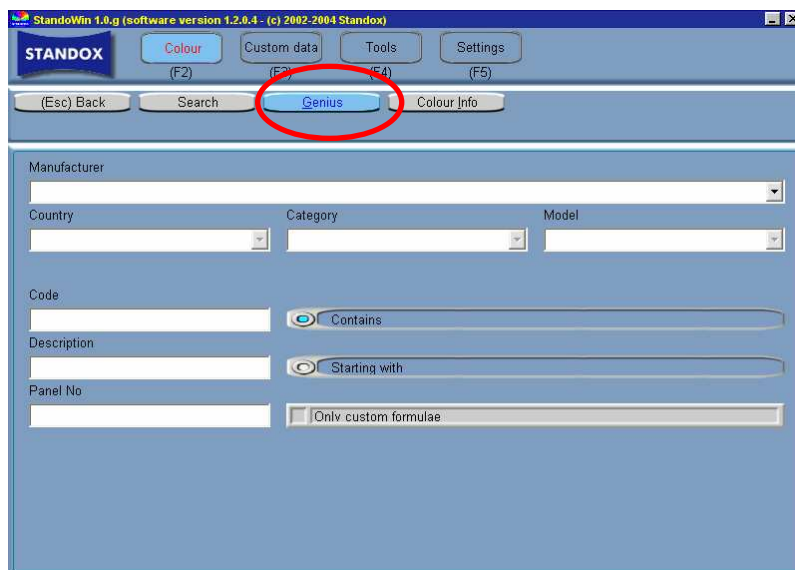
9. Starten Sie nun den Kommunikationstest.

10. Wenn der Test erfolgreich war, gleichen Sie bitte Datum und Zeit ab.
(Diese Information wird später von der Software benutzt)

Sie können ebenfalls auswählen, ob Sie die Aufträge benennen wollen und/oder die Browser- Funktion des Genius+ aktivieren möchten.



11. Bevor Sie mit den Messungen beginnen, beachten Sie bitte
***** 7 Tipps für ein gutes Messergebnis*** !!**



Sie können jetzt mit der Genius Soft- und Hardware arbeiten.

Installationsanleitung USB / Seriell Adapter (Anleitung für Windows XP oder andere Windows Betriebssysteme kann von der CD genommen werden.) (Datei Manual.pdf)

Schritt1 Nachdem Sie die Hardware installiert haben, legen Sie die Treiber CD für den Adapter in das CD-ROM Laufwerk ein.

Schritt 2 Windows sucht nun das neue Gerät. Wählen Sie **Install from a list or specific location** und klicken Sie **Next** um fort zu fahren.



Schritt 3 Wählen Sie **Search for the best driver in these locations**, klicken Sie auf **Browse** um den Treiber zu lokalisieren (wie im Bild dargestellt) und klicken Sie dann auf **Next** um fort zu fahren.



Schritt 4 Das System zeigt an, wenn die Software komplett installiert wurde. Klicken Sie auf **Finish**.

